

---

# Modes de vie, territoires et consommations énergétiques

---

**Prof. Vincent Kaufmann**

Laboratoire de sociologie urbaine | EPFL



Rencontres Théo Quant

Besançon

22 mai 2015



# La dynamique urbaine contemporaine

Trois dimensions constitutives de l'armature spatiale des territoires:

1. Les morphologies
2. Les centralités
3. Les modes de vies

Jusque dans les années 1960: se superposent par emboîtement, sont territorialisées et dessinent les oppositions ville - campagne



Depuis, ouverture du champs des possibles grâce aux potentiels de vitesse procurés par les systèmes de transport et de communication à distance:

Les limites morphologiques s'estompent et l'étalement urbain se développe

Les modes de vies se transforment par les pendularités et la culture de masses, ils se détachent progressivement des « classes » sociales

Le rayonnement des villes se recompose à l'échelle internationale





# Mobilité et changement sociétal

Changement d'agencements entre...

ce qui est près et ce qui est loin

ce qui se déplace et ce qui demeure

ce qui est connecté et ce qui est isolé



# Reconfigure la question de la cohésion

La mixité sociale dans un territoire prend désormais trois formes principales:

Entre catégories socio-économiques

Entre générations

Entre modes de vie

Cohésion et mixité:

La cohésion implique les trois formes de mixité

La cohésion implique la mixité fonctionnelle

La cohésion implique l'environnement construit



# Modes de vie et environnement construit

**Qualité sensible : ce qui favorise notre bien-être**

Sensibilité de chacun, préférences esthétiques

Morphologie de l'environnement construit (nature/espaces verts (gradient d'urbanité), morphologie du bâti (villa/immeuble, densité, ancien/neuf, charme)

**Qualité sociale : ce qui favorise nos relations sociales**

Conception des *bonnes* modalités du rapport à l' autre et de l' engagement dans la société (individualisme/communautarisme, ancrage social)

Types d'espace public (accessibilité, espaces intermédiaires, seuils, division privé/public

Vie associative, convivialité de voisinage, réputation, animation, composition sociale du voisinage (diversité/homogénéité

**Qualité fonctionnelle : ce qui rend pratique notre quotidien**

Préférence modales (voiture/TP), ancrage de proximité des activités quotidiennes.

Types d'infrastructure (aménités de proximité, desserte TP/accessibilité automobile.



## Parcours de recherche

Habitat durable pour les familles en Suisse, Recherche financée par le FNSRS.

Modes de vie et consommation énergétique à Paris et Rome, financé par le PUCA et le PREDIT, 6<sup>th</sup> bureau de recherche EPFL

Cadres de vie, modes de vie et mobilités de loisir en Suisse, partenariat de recherche avec le Forum Vies Mobiles.

La consommation d'énergie dans les domaines de l'habitat et de la mobilité: analyse en termes de modes de vie en France, partenariat de recherche EDF – EPFL.





# Habitat durable pour les familles

## Une enquête comparative : Berne et Lausanne

Enquête qualitative : 40 entretiens (dans 8 quartiers, 2 agglo.)

Enquête quantitative : 1060 entretiens

## Résultats principaux

6 grands axes de différenciation des choix résidentiels

7 types de « modes de vie résidentiel »



## Utiliser/Qualité fonctionnelle

La dimension fonctionnelle de notre qualité de vie se caractérise par un axe de différenciation :

### 1. L'importance accordée à la proximité (axe de densité)



## Rencontrer/Qualité sociale

*La dimension sociale de notre qualité de vie se caractérise par trois axes*

### **2. La convivialité de proximité**

importance accordée aux activités socio-culturelles et à la diversité sociale

### **3. l' ancrage social**

importance accordée aux réseaux sociaux de proximité (famille/amis),

### **4. la réputation/sécurité**

importance accordée à la réputation du quartier, la réputation des écoles et le sentiment de sécurité

### **5. L'élitisme**

importance accordée à la fiscalité, accessibilité en automobile et réputation du quartier -> statut social



## Habiter/Qualité sensible

La dimension sensible de notre qualité de vie se caractérise par un axe

### **6. La tranquillité**

importance accordée à la nature et au calme



## Diversité des modes de vie résidentiels

Caractéristiques de modes de vie des personnes		Classification selon les critères de choix (qualités recherchées)						
		Citadins engagés	Communautaristes	Bourgeois	Individualistes fonctionnels	Indifférents insatisfaits	Champêtres ancrés	Paisibles
Type de mobilité quotidienne	Auto/moto exclusif	---		++	--		+++	+++
	TP exclusif	+++		---	++		--	
	Auto+TP	-		+++		+++	-	
Fréquentation du quartier (loisirs, achats et bars/restaurants)		++++	+++	--	++		--	---
Importance de la proximité	Travail	+	+	-	+	-	+	-
	Ecoles	+	+	+		-		-
Ancrage social	Amis							
	Famille	+	++	--		--	++	--
Convivialité de proximité	Voisins		+++					
	Coopérative	++	--	--	++			
	Vie associative	++	++	-		-		-
Réputation	Quartier	+	+	+	-	-		
	Ecoles	+	++	++	-	-		
	Sécurité	+	+	++	-	-	+	
Préférences sensibles	Nature	+	+	++		-	++	+
	Urbain	++		--	+	-	--	
Taille du groupe		13%	17%	21%	15%	13%	10%	10%



## L'importance du contexte la diversité des qualités urbaines

Les politiques de transports urbains et d'urbanisme influencent la prégnance et la distribution spatiale des modes de vie

Berne : bonne accessibilité TP sur tout son territoire

- Cela permet à des personnes valorisant cette qualité fonctionnelle de s'installer aussi bien en ville que dans la périphérie voire le périurbain.
- Dément le lien automatique périurbain - voiture

Contexte influence l'adoption de certains modes de vie

Éléments de contexte = qualité en fonction du mode de vie des personnes



# Modes de vie et consommation énergétique dans la mobilité à Paris et Rome

## Une enquête comparative : Paris et Rome

Enquête qualitative : 45 entretiens

Enquête quantitative : 2030 entretiens auprès de familles avec enfants de moins de 15 ans dans 9 quartiers

## Résultats principaux

6 grands axes de différenciation des choix résidentiels  
7 types de « modes de vie résidentiel »



## Recherche Paris - Rome

	Agglomération francilienne		Rome
Desserte	Station Ferroviaire	Sans station Ferroviaire	
Centre	L' Enclos St Laurent (75010)	La Réunion (75020)	Testaccio
Péricentre	Sartrouville (78)	Limeil Brévannes (94)	Pietralata
Périurbain	Emerainville (77)	Le Thillay (95)	Cinquina





L'ENCLOS ST LAURENT



Densité: 293 hab/ha

LA REUNION



Densité: 267 hab/ha

TESTACCIO



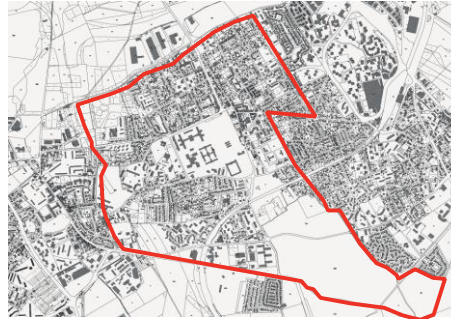
Densité: 126 hab/ha

SARTROUVILLE



Densité: 92,5 hab/ha

LIMEIL-BREVANNES



Densité: 40 hab/ha

PIETRALATA



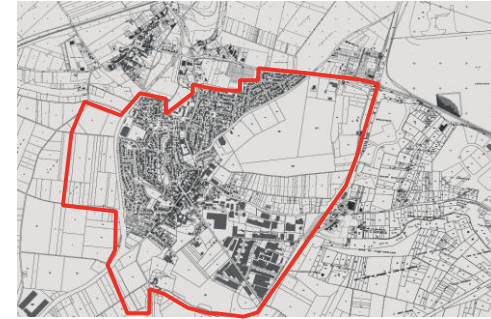
Densité: 129,5hab/ha

EMERAINVILLE



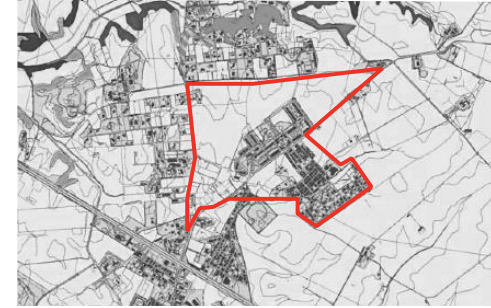
Densité: 43 hab/ha

LE THILLAY



Densité: 10 hab/ha

CINQUINA

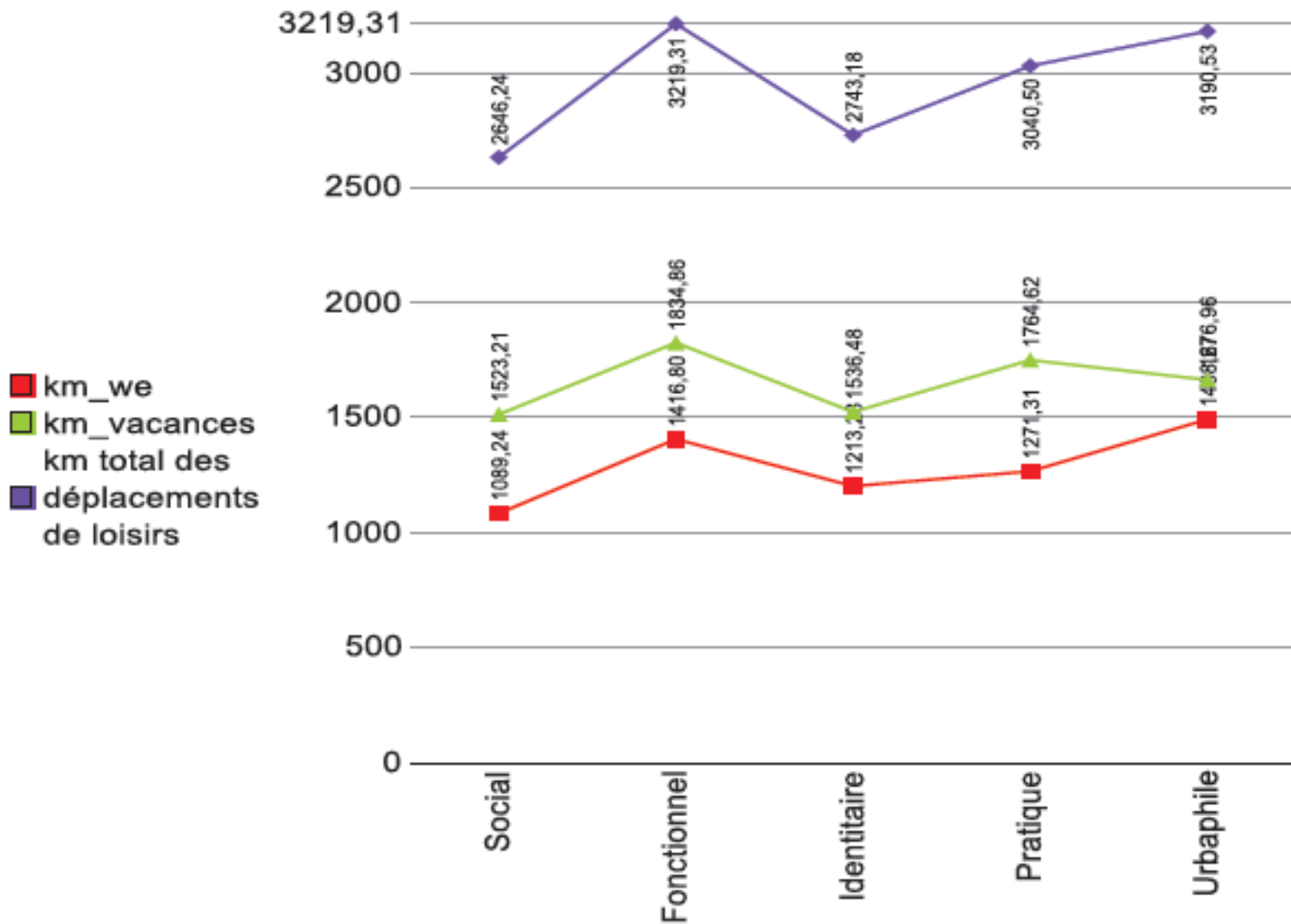


Densité: 97 hab/ha

0 450 m



Terrains d'étude		Population	Surface ha	Densité hab/ha	Espaces Verts ha	Espaces vert en %
Centre	L'Enclos St Laurent	62 280	212,29	293,4	4	1,9
	La Réunion	16318	61,1	267,1	2,44	2,4
	Tetaccio	8358	66,28	126,1	12,8	12,8
Péricentre	Sartrouville	16 692	180,48	92,5	7,69	4,23
	Limeil-Brévannes	11 627	293,5	39,6	135,34	37,5
	Pietralata	23 300	180	129,4	99,5	55,3
Périurbain	Emerainville	7 152	165,4	43,3	36,8	36,8
	Le Thillay	4 011	394	10,2		
	Cinquina	8 717	89,5	96,8	43,3	48,4





# Cadre de vies, modes de vie et mobilités de loisirs

## Une analyse du microcensement transport 2010

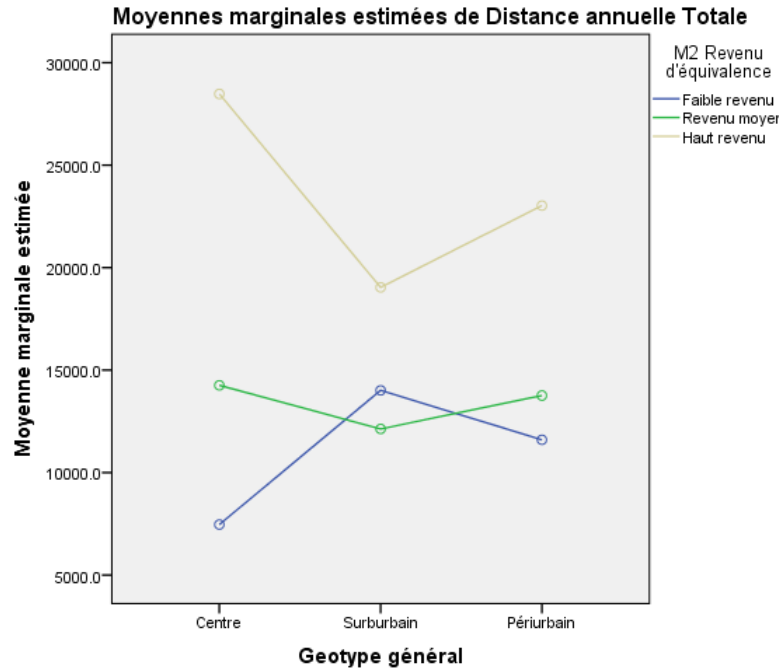
Comparaison Genève - Zurich

Enquête qualitative : 30 entretiens

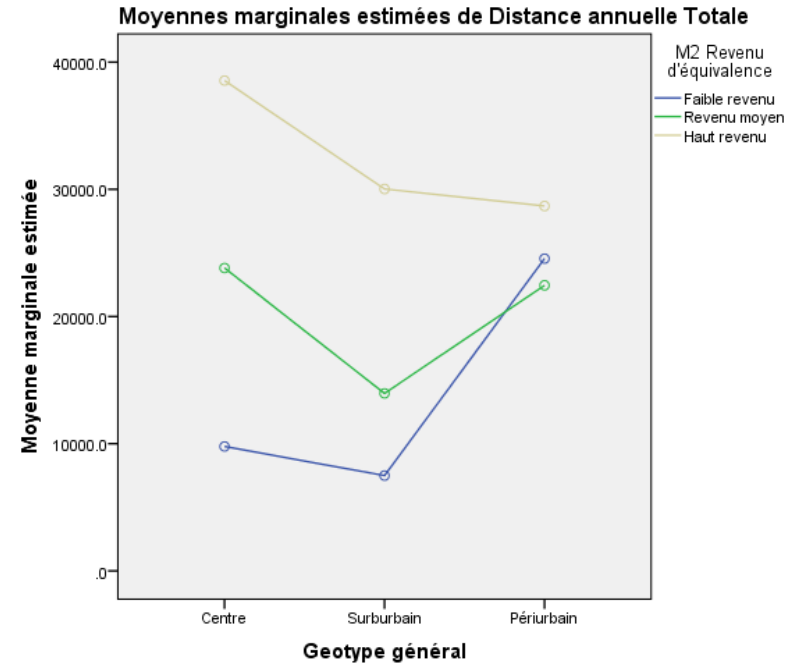
## Résultats principaux

Phénomène de compensation dans les émissions moyennes de CO<sub>2</sub> par personne et par an pour les déplacements

Résultats différents à Genève et Zurich



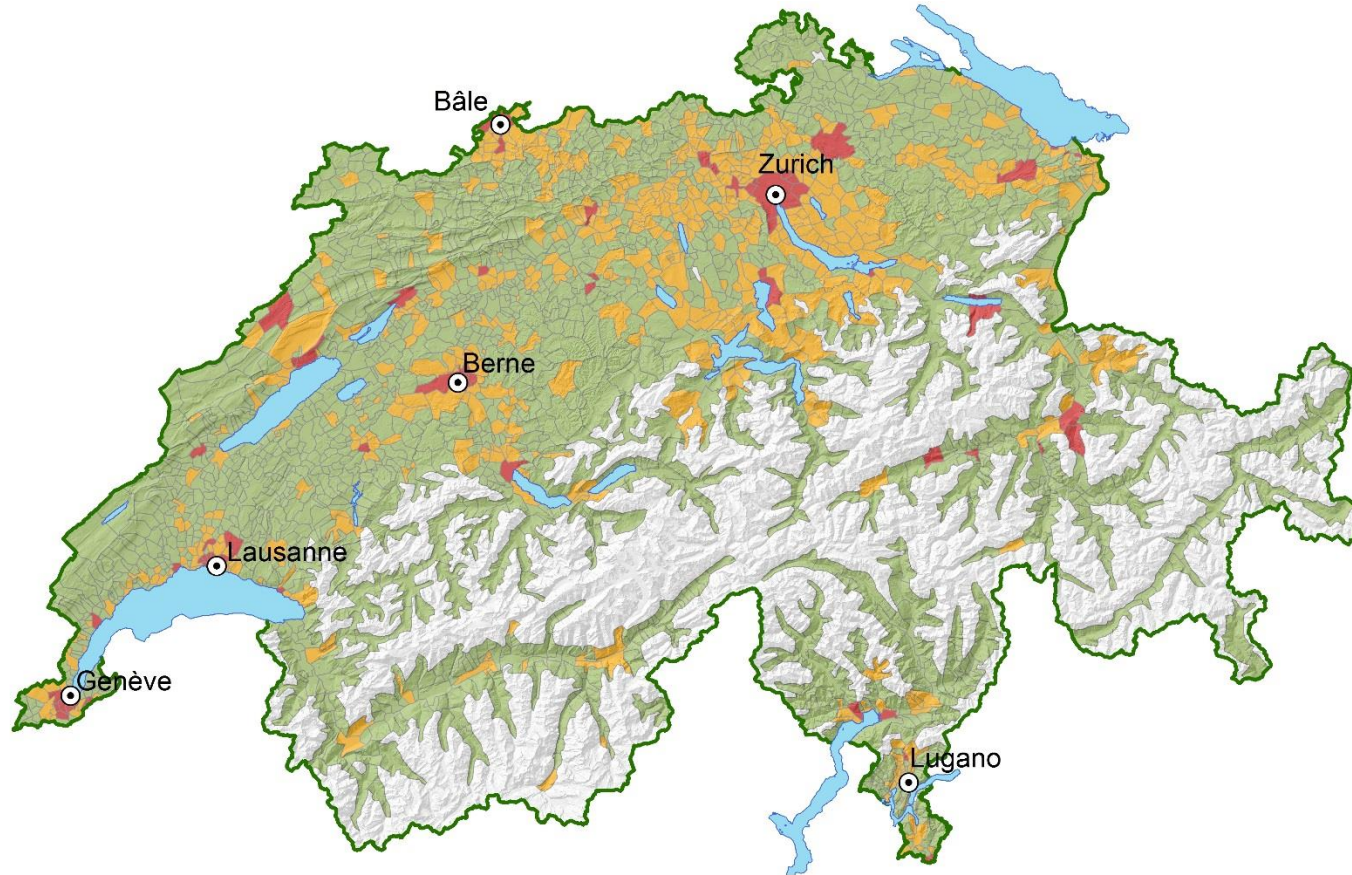
Genève



Zurich



## Classes de densité d'activité humaine par surface bâtie



Densité d'activité humaine par surface bâtie (en hab+emp/km<sup>2</sup>)

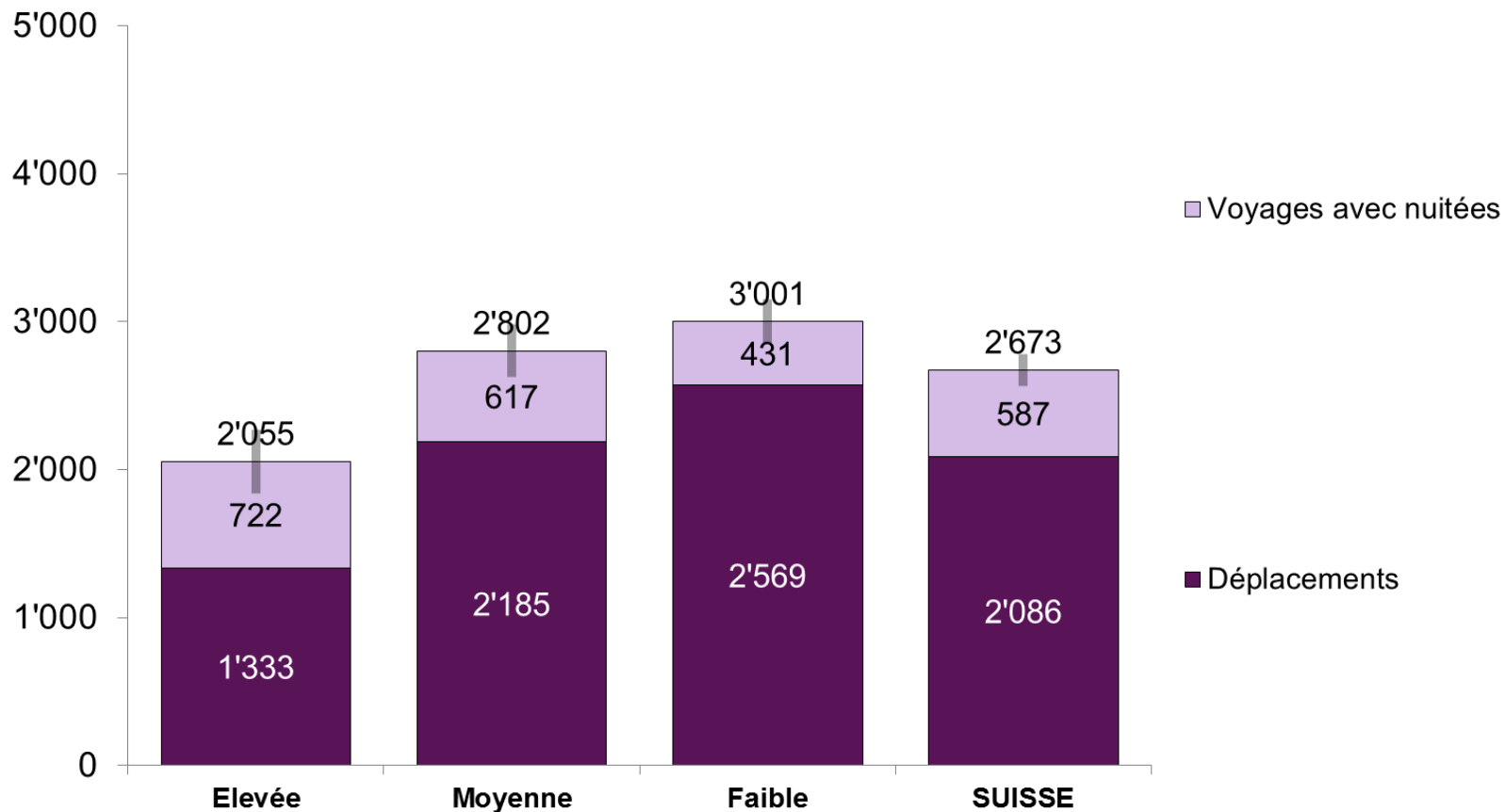
- Faible < 3100
- Moyenne 3101 - 6700
- Elevée > 6701





## Emissions moyennes de CO2 par personne par an selon les classes de densité d'activité humaine par surface bâtie du territoire de résidence, Suisse, 2010

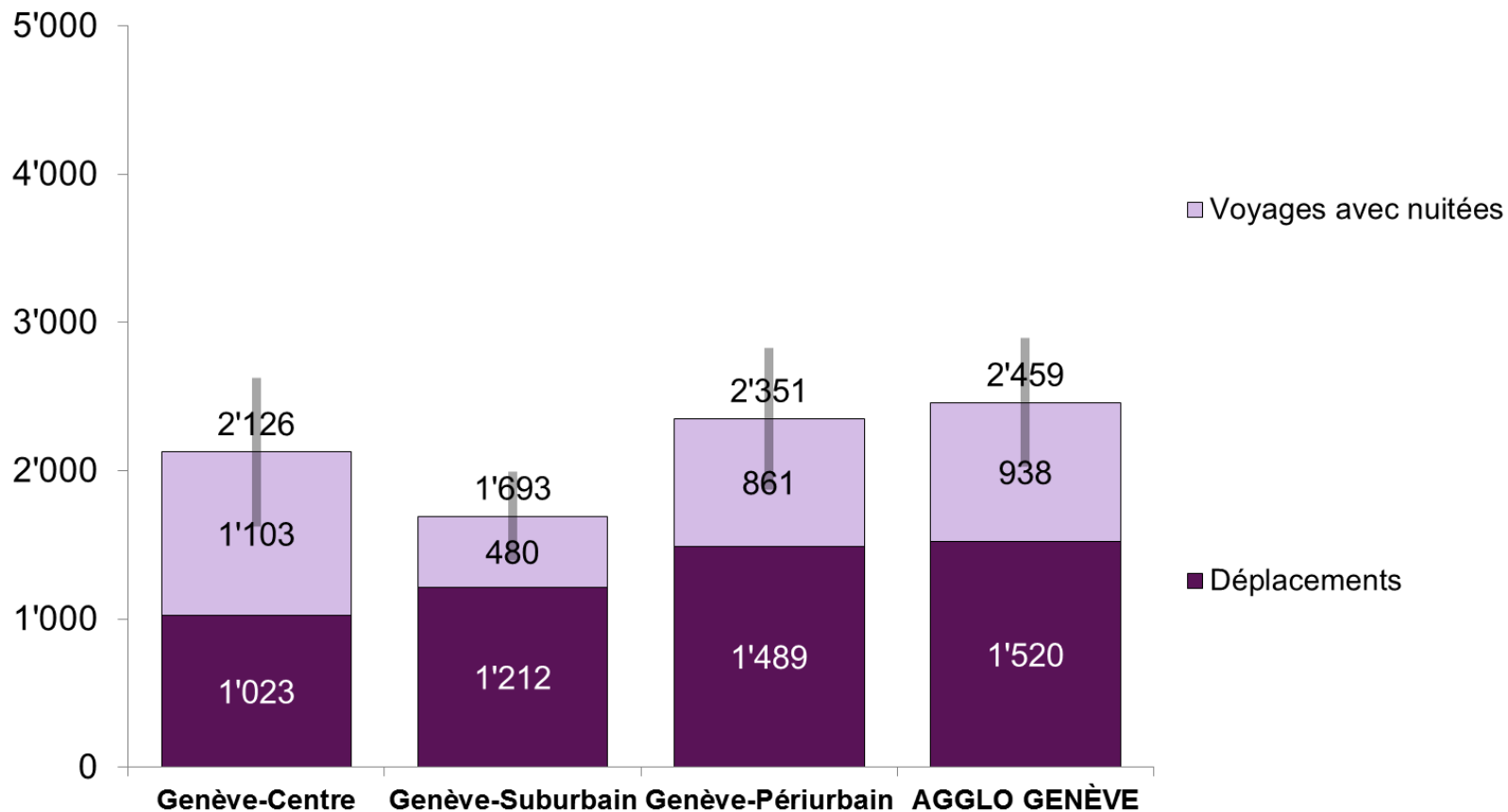
### CO2 - Suisse





## Emissions moyennes de CO<sub>2</sub> par personne par an selon les secteurs d'analyses spécifiques, Genève, 2010

### CO<sub>2</sub> - Genève

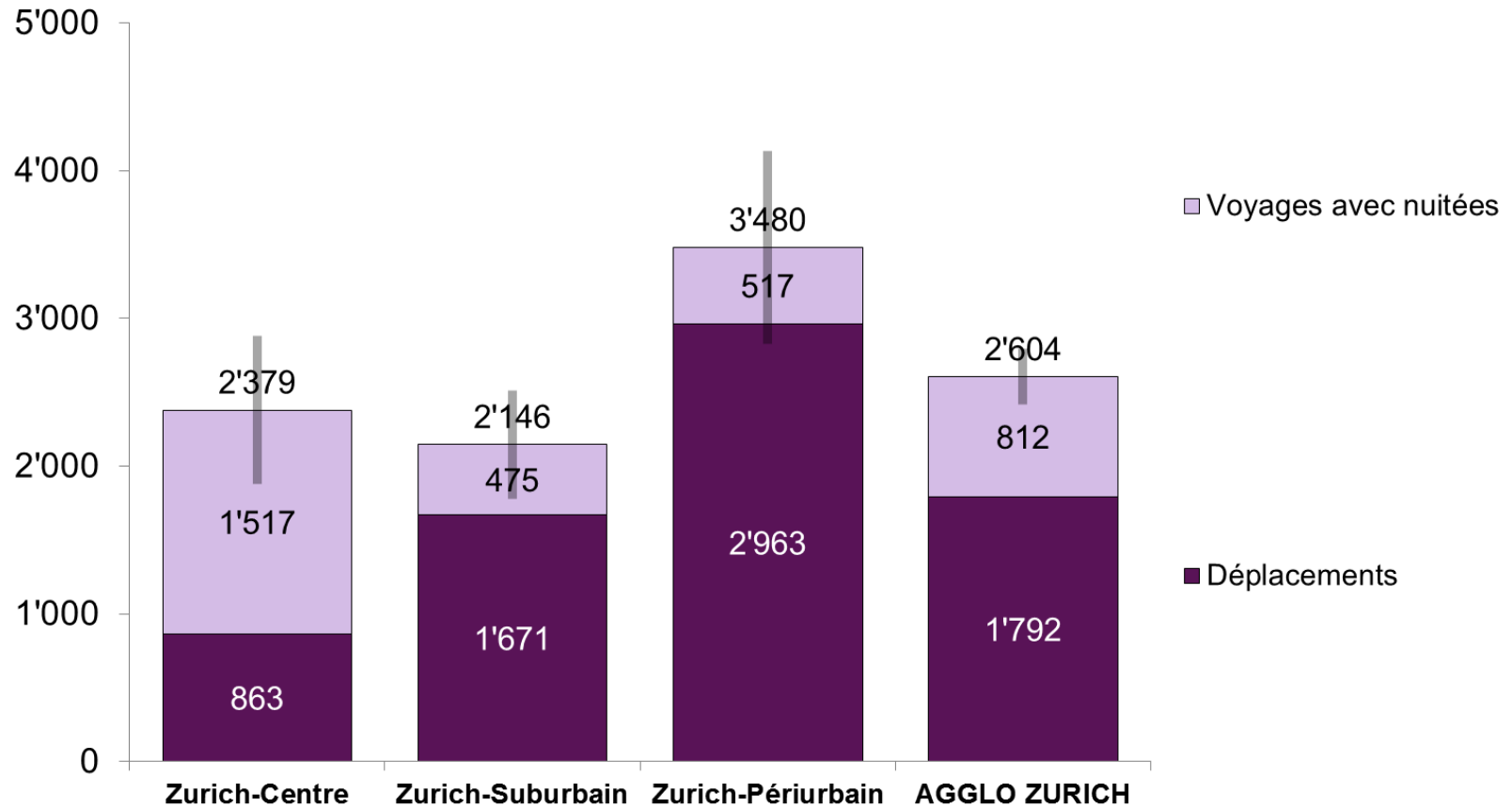






## Emissions moyennes de CO2 par personne par an selon les secteurs d'analyses spécifiques, Zurich, 2010

### CO2 - Zurich





## Partenariat de recherche EDF – EPFL

### Les objectifs du projet de recherche

- Un approfondissement de la description des modes de vie et de leur impact sur les consommations d'énergie
- Une anticipation de l'évolutions des modes de vie et de leurs effets sur la consommation énergétique
- La réalisation d'une segmentation des modes de vie en vue d'alimenter la stratégie marketing et le développement de nouveaux services



# Méthodologie

## Enquête quantitative - Mode de Vie & Energie 2013

- 2191 ménages français
- les valeurs
- les caractéristiques sociodémographiques
- les déplacements
- les activités quotidiennes
- les gestes
- l'équipement
- le logement
- les consommations d'énergie

**VOS HABITUDES QUOTIDIENNES**

À TOUS

Parlons maintenant de votre Toilette.

A7. Pouvez-vous préciser :

1. Le temps consacré à votre toilette chaque jour .....  h  minutes

2. Le nombre de douches par semaine .....  douches par semaine

3. La durée d'une douche en moyenne .....  minutes

4. Le nombre de bains par semaine .....  bains par semaine

A8. Lorsque vous prenez une douche, laissez-vous couler l'eau quand vous vous savonnez ? *1 seule réponse*

• Oui, souvent .....

• Oui, parfois .....

• Non .....

A9. Vous prenez votre douche, plutôt... *1 seule réponse*

• Le matin .....

• Dans la journée .....

• Le soir .....

• À différents moments .....

A10. Le matin, les jours où vous êtes à votre domicile

• Tous les matins

• La plupart du temps

• De temps en temps

• Jamais .....

A11. À cette occasion, vous avez plusieurs réponses possibles

• Des plaques (grilles) chauffantes

• Une bouilloire

• Une cafetière / machine à café

• Un grille-pain

• Un micro-ondes

A12. À la mi-journée, prenez-vous votre repas

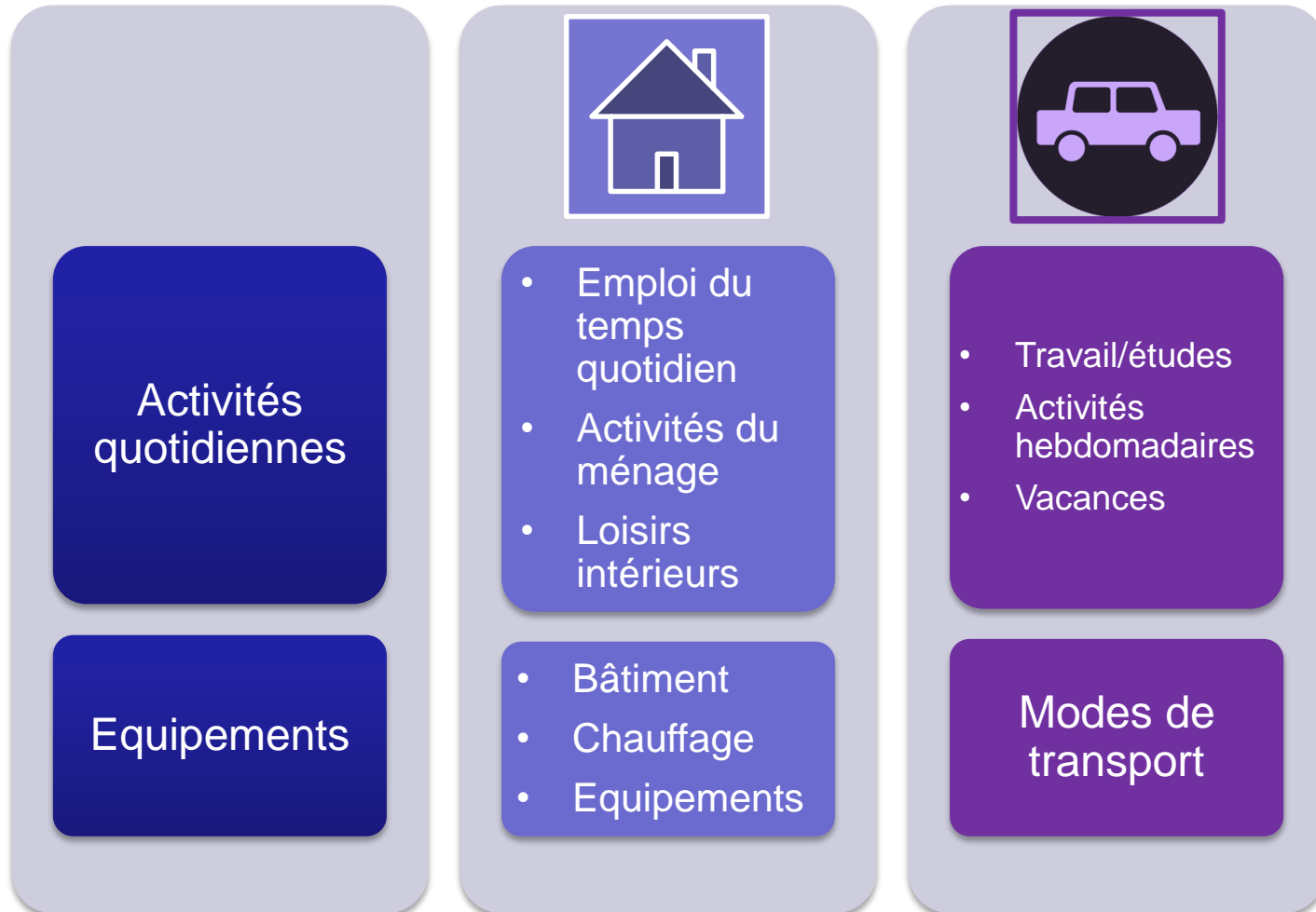
• pas de repas à cette heure

A13. a) EN SEMAINE, pour chacun des lieux suivants, indiquez à quelle fréquence vous avez l'habitude de déjeuner.  
b) pour chacun des lieux où vous avez l'habitude de déjeuner, indiquez comment vous le prenez.



# Méthodologie

## Enquête quantitative - Mode de Vie & Energie 2013





**Merci pour votre attention**